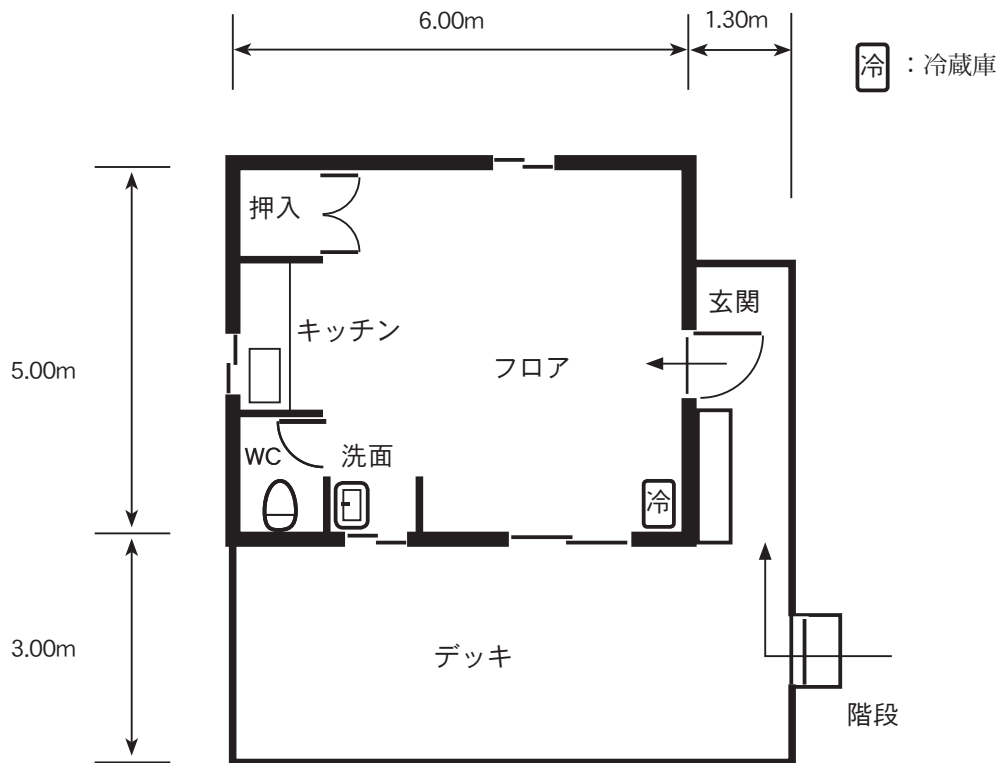


# ログハウス A 平面図



【施設設備】 収容人数：7名

室内面積：30 m<sup>2</sup> (フローリング)

トイレ・キッチン完備

(主な設置物品) 冷蔵庫・冷暖房機・炊飯器・電子レンジ

トースター・調理器具

寝具 (マット・敷布団・毛布・掛布団・枕)



外観写真